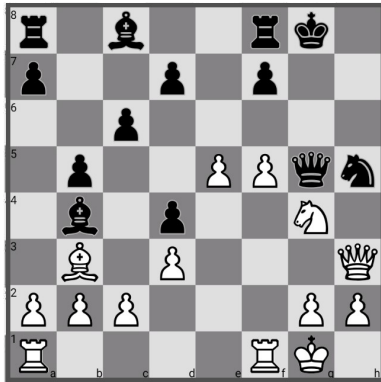


José Raoul Capablanca

Weltmeister von 1921 bis 1927 – Die starken Figuren des Gegners muss man abtauschen.

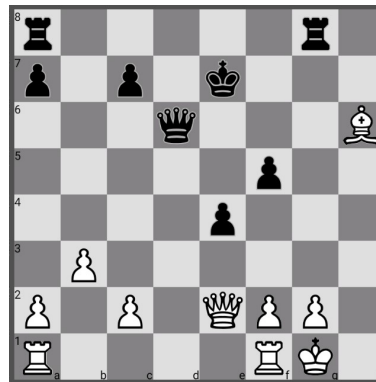


Bergische Schachfreunde
von 1923 e.V.



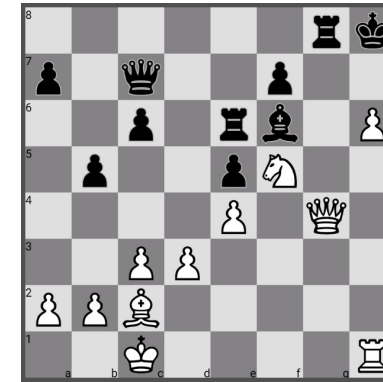
Aufgabe 1

Capablanca - Schrader, Saint Louis 1909
Weiß am Zug kommt in Vorteil



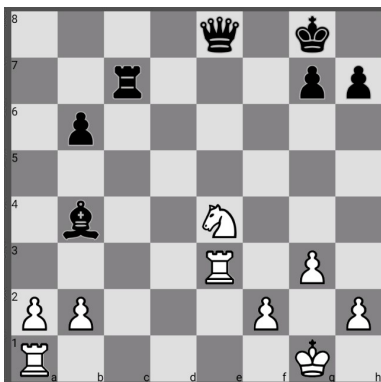
Aufgabe 2

Capablanca - Pomeroy, Saints Louis 1909
Schwarz am Zug setzt Matt



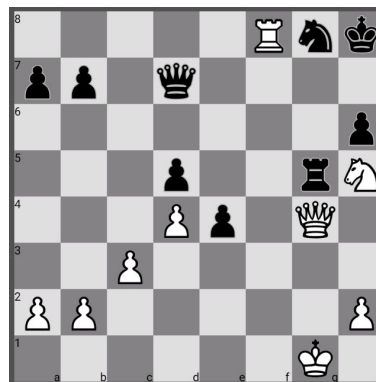
Aufgabe 3

Capablanca - Carter, Saints Louis 1909
Weiß am Zug setzt Matt



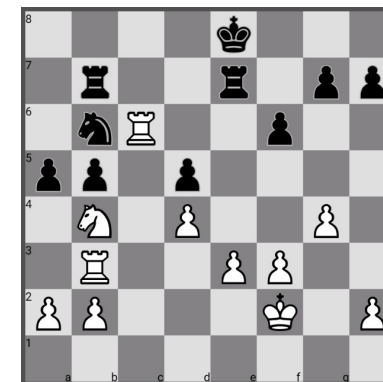
Aufgabe 4

Capablanca - Marschall, New York 1910
Schwarz am Zug kommt in Vorteil



Aufgabe 5

Capablanca - Randolph, New York 1912
Weiß am Zug kommt in Vorteil



Aufgabe 6

Capablanca - Mieses, Bad Kissingen 1928
Weiß am Zug kommt in Vorteil