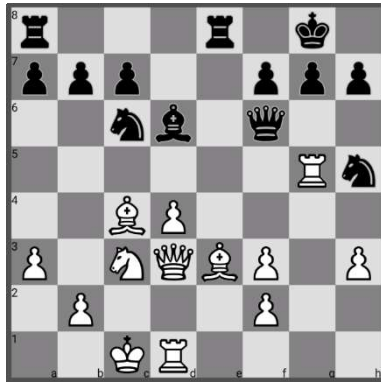


Michail Moissejewitsch Botwinnik

Weltmeister von 1948 bis 1957, 1958 bis 1960 und 1961 bis 1963

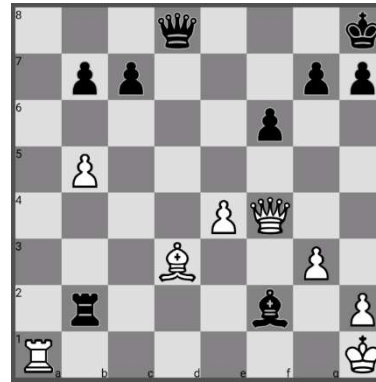


Bergische Schachfreunde
von 1923 e.V.



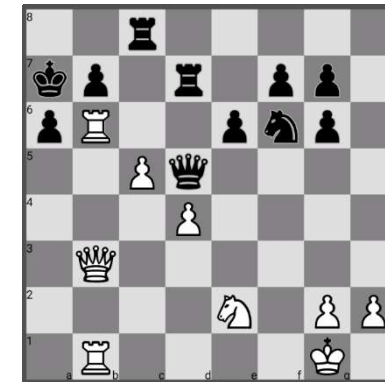
Aufgabe 1

Botwinnik - Pachmann, Moskau 1947
Schwarz am Zug gewinnt Material



Aufgabe 2

Larsen - Botwinnik, Leiden 1970
Wie kann Weiß die schwache Grundreihe ausnutzen?



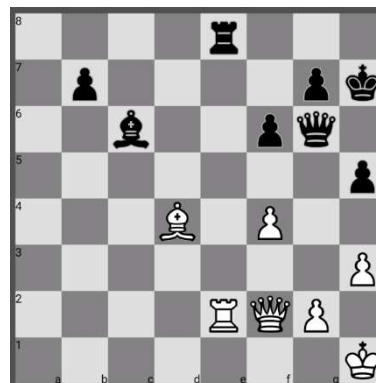
Aufgabe 3

Tal - Botwinnik, Moskau 1960
Mit Txa6+ lege Weiß los, wie kann es weiter gehen?



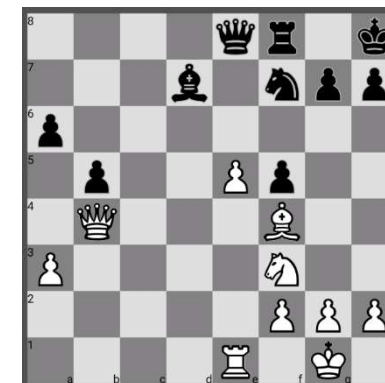
Aufgabe 4

Botwinnik - Kotov, Groningen 1946
Schwarz am Zug gewinnt Material



Aufgabe 5

Kotov - Botwinnik, Leningrad 1939
Schwarz am Zug gewinnt Material



Aufgabe 6

Botwinnik - Pavlov-Pianov, Moskau 1927
Weiß am Zug gewinnt Material