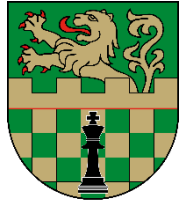
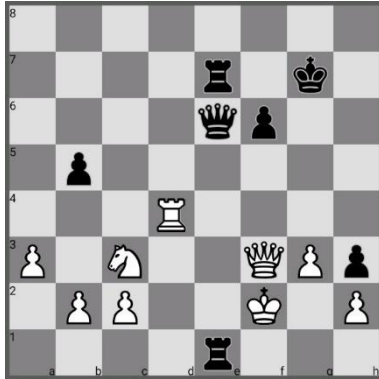


# Boris Wassiljewitsch Spasski

Weltmeister von 1969 bis 1972

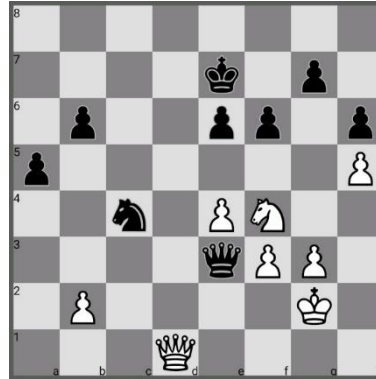


Bergische Schachfreunde  
von 1923 e.V.



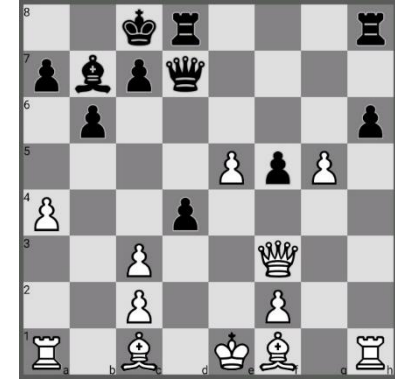
## Aufgabe 1

Awerbach - Spasski, Moskau 1961  
Schwarz am Zug setzt Matt



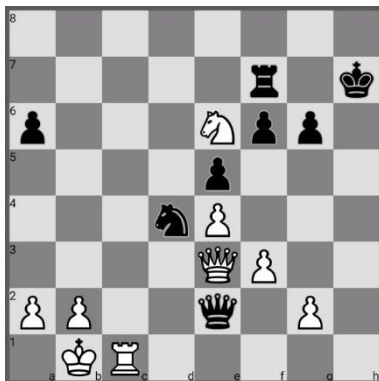
## Aufgabe 2

Ivkov – Spasski, Santa Monica 1966  
Schwarz am Zug



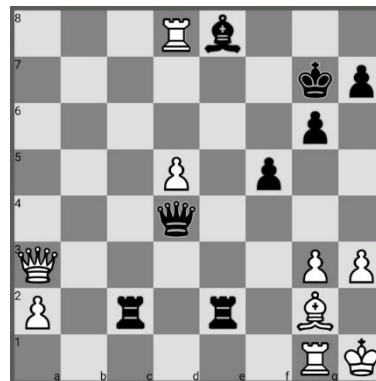
## Aufgabe 3

Spasski – Shofman, Leningrad 1962  
Weiß am Zug



## Aufgabe 4

Spasski - Kortschnoi 1968  
Weiß am Zug setzt Matt



## Aufgabe 5

Hartoch – Spasski, Amsterdam 1970  
Schwarz am Zug setzt Matt



## Aufgabe 6

Spasski - Hoffmann Lugano 1982  
Weiß am Zug setzt Matt