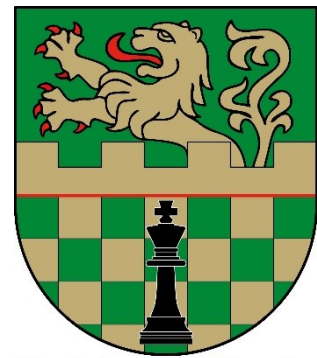
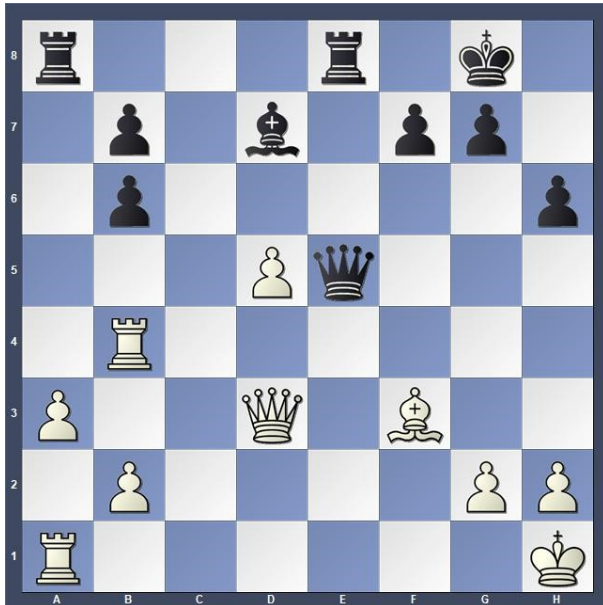


Grundreihenmatt



Bergische Schachfreunde
von 1923 e.V.



Schwarz am Zug.

1) Erzwingt De8+ ein Grundreihenmatt? Wie kann Weiß antworten?

2) Schwarz spielt Txa3! Was passiert, wenn Weiß den Turm schlägt?

a) _____

b) _____

c) _____

3) Schwarz spielt Txa3! Was passiert, wenn Weiß den Turm nicht schlägt?

a) _____

b) _____

4) Ist Txa3 ein guter Zug?