

Worauf sollte man in der Eröffnung achten?

Möglichst ...

... das Zentrum mit eigenen Bauern besetzen.

... erst die Leichtfiguren (Springer, Läufer) entwickeln.

... jede Figur nur einmal ziehen.

... König sicher positionieren (Rochade).

... Dame und Türme danach ins Spiel bringen.

Auf maximale Wirksamkeit der Figuren achten.

Bauernzüge können nicht rückgängig gemacht werden.

**nun zu Skandinavien und der
skandinavischen Eröffnung ...**

Skandinavien



berühmter Skandinavier



Schachweltmeister Magnus Carlsen

Skandinavische Verteidigung



1. e4 d5 (halboffenes Spiel)

Ende 15. Jhd.: Italiener Lucena

Ende 19. Jhd.: Skandinavische Schachspieler

2. exd ...

... zwei mögliche Antworten

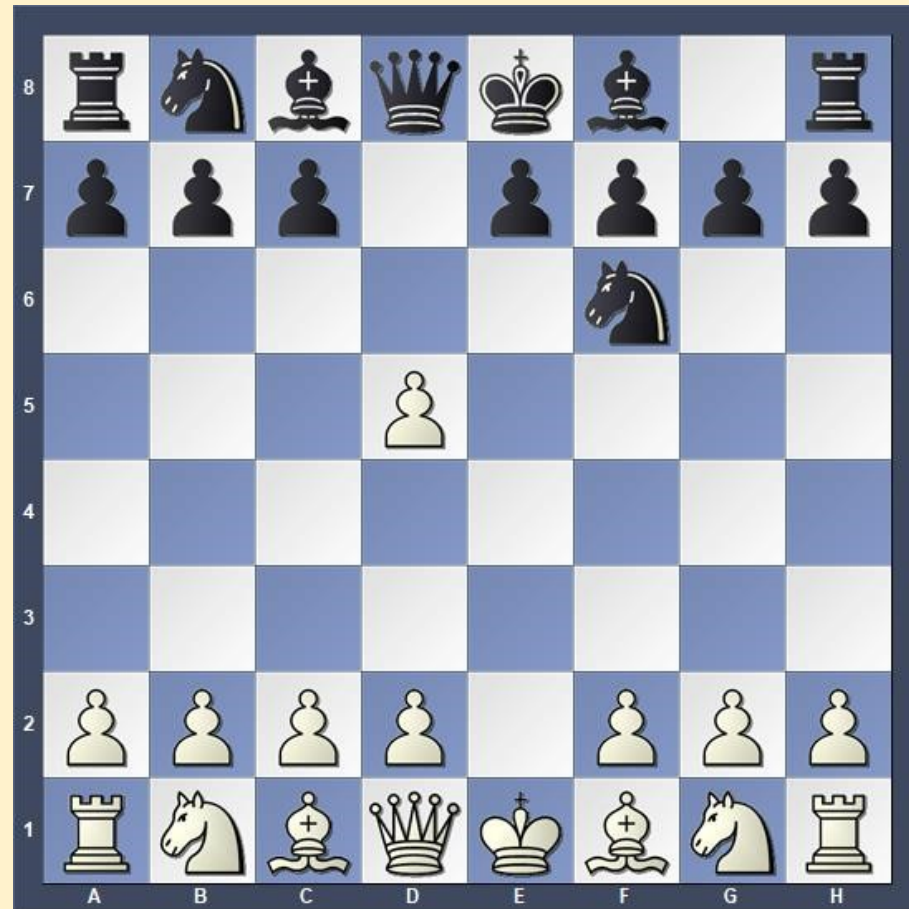
Klassische Variante

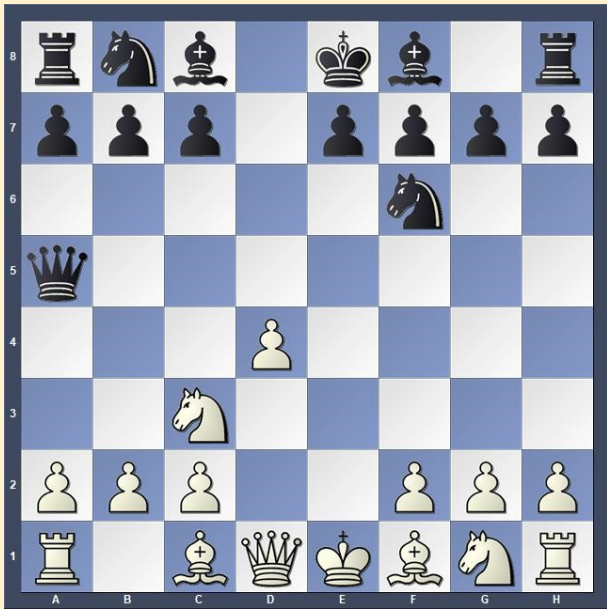
1. e4 d5, 2. exd Dxd5



Moderne Variante (Gambit)

1. e4 d5, 2. exd Sf6





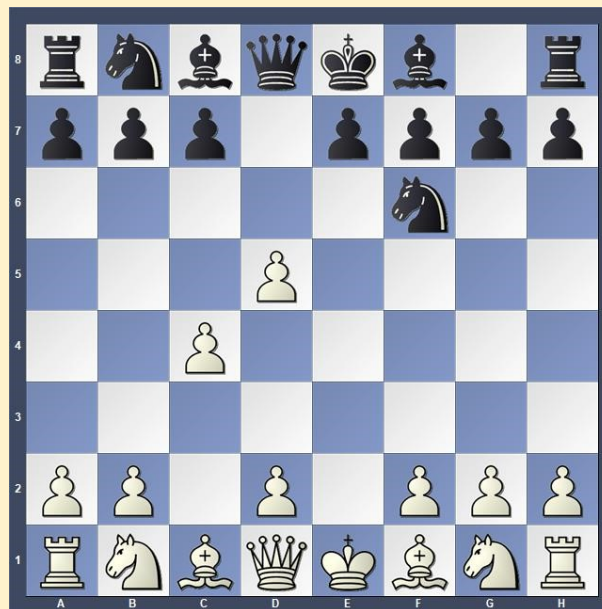
Klassisch,
mit Da5



Modern,
abgelehntes Gambit



Klassisch,
mit Dd6



Modern,
angenommenes Gambit