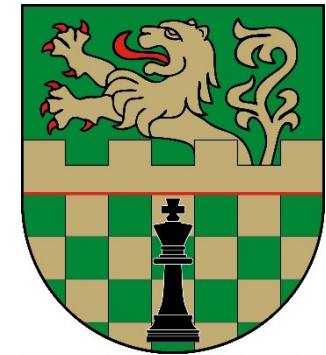
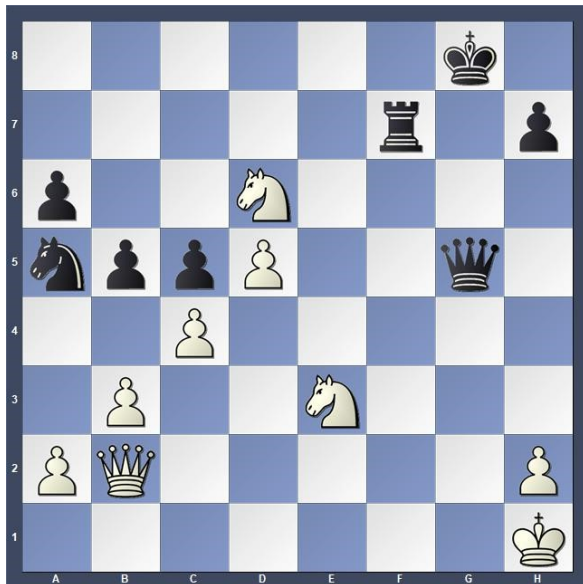


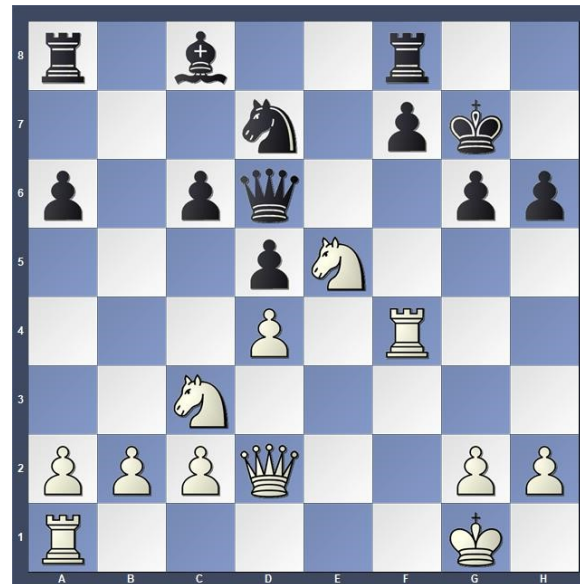
# „Tödliche“ Springerschachs



Bergische Schachfreunde  
von 1923 e.V.



1) Weiß am Zug.



2) Weiß am Zug.



3) Weiß am Zug.

1)

Tipp:

- a) Hinlenkung des gegnerischen Königs
- b) Springergabel mit Schach

Bilanz:

Weiß gewinnt einen Turm.

2)

Tipp:

- a) Zwei Hinlenkungen nacheinander
- b) Springergabel mit Schach

Bilanz:

Weiß gewinnt zwei Bauern.

3)

Tipp:

- a) Hinlenkung des gegnerischen Königs
- b) „Tödliches“ Springerschach (keine Gabel!)

Bilanz:

Weiß opfert Turm und Springer und gewinnt mindestens Dame und Bauer.