

Matt mit Springer und Läufer

Mattstellungen

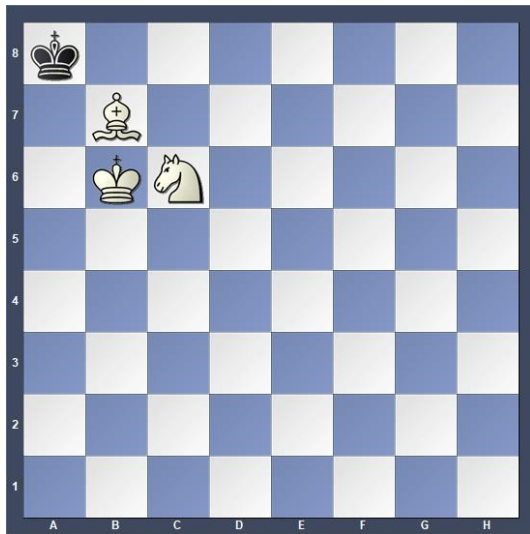
Richtige und falsche Ecke

Wichtige Hilfsmittel: Käfige und Mauern

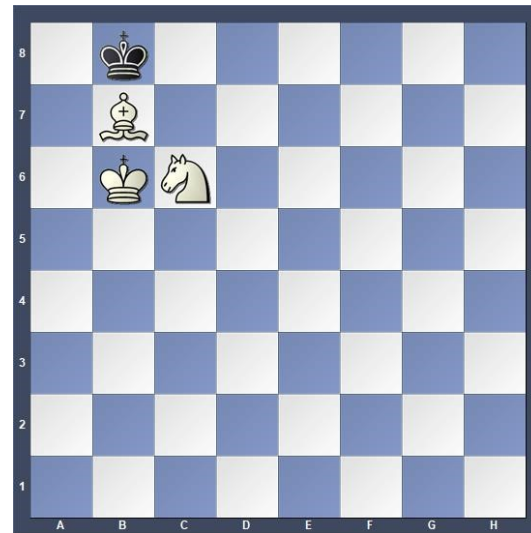
Schritt 2: König aus der falschen in die richtige Ecke zwingen und Matt setzen!

Schritt 1: König an den Rand drängen !

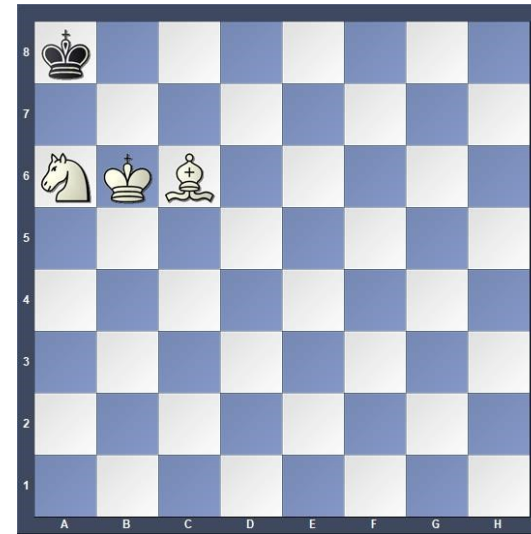
Mattstellungen



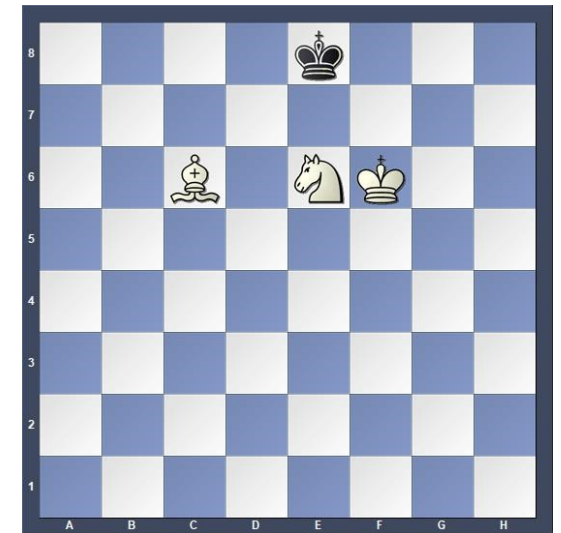
Stellung 1



Stellung 2



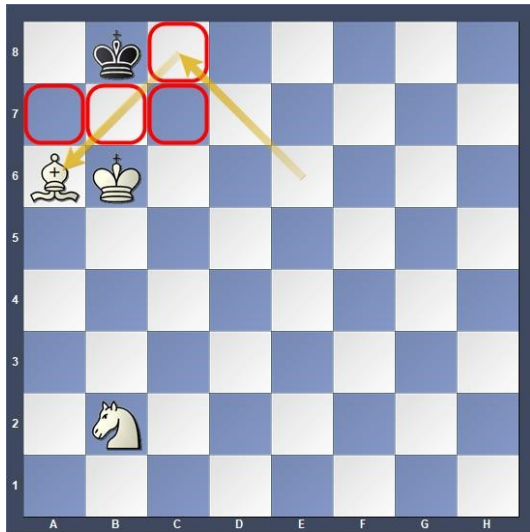
Stellung 3



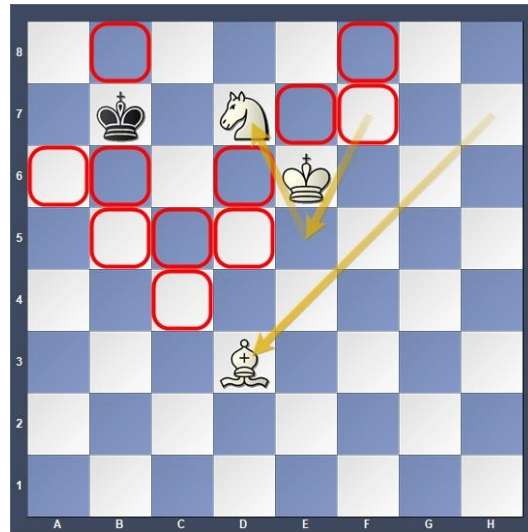
Stellung 4

Trainingsziel:
König in die richtige Ecke treiben
Matt 1 oder 2

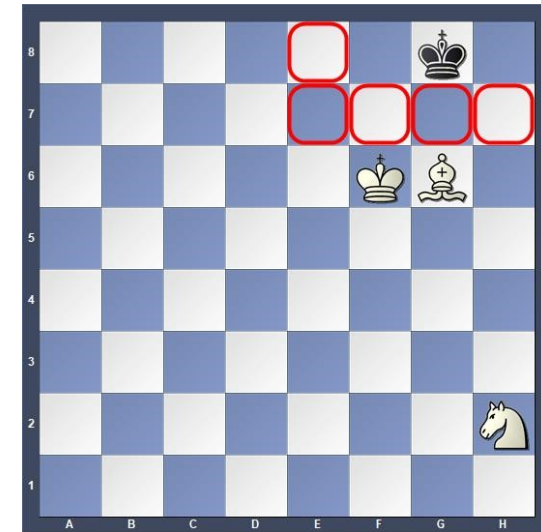
Käfige (Hilfsmittel für Schritt 2)



Kleiner Käfig

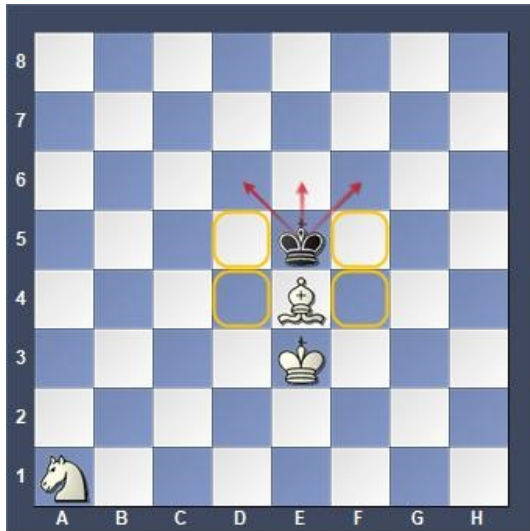


Großer Käfig

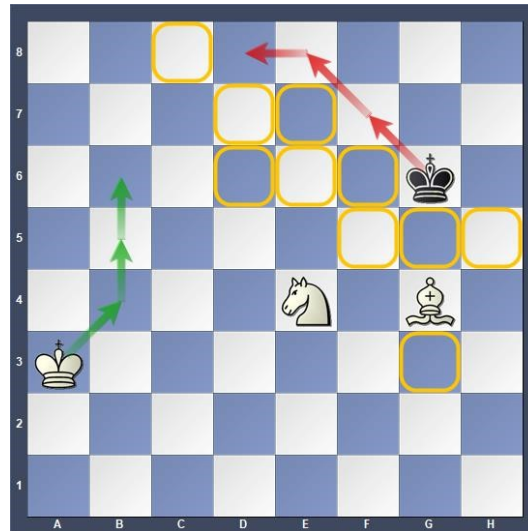


Käfig F

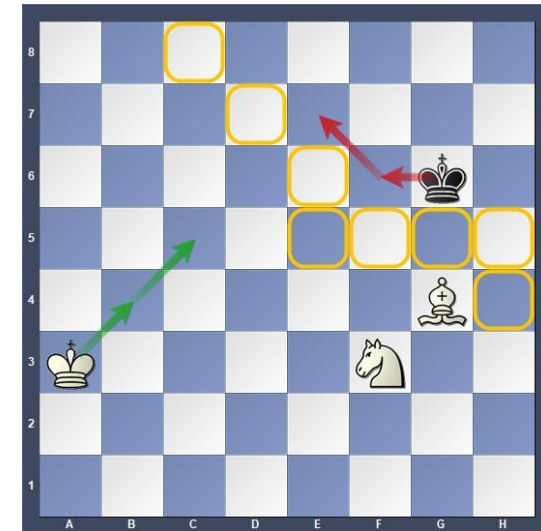
Mauern (Hilfsmittel für Schritt 1)



Kleine Mauer



Große Mauer 1



Große Mauer 2