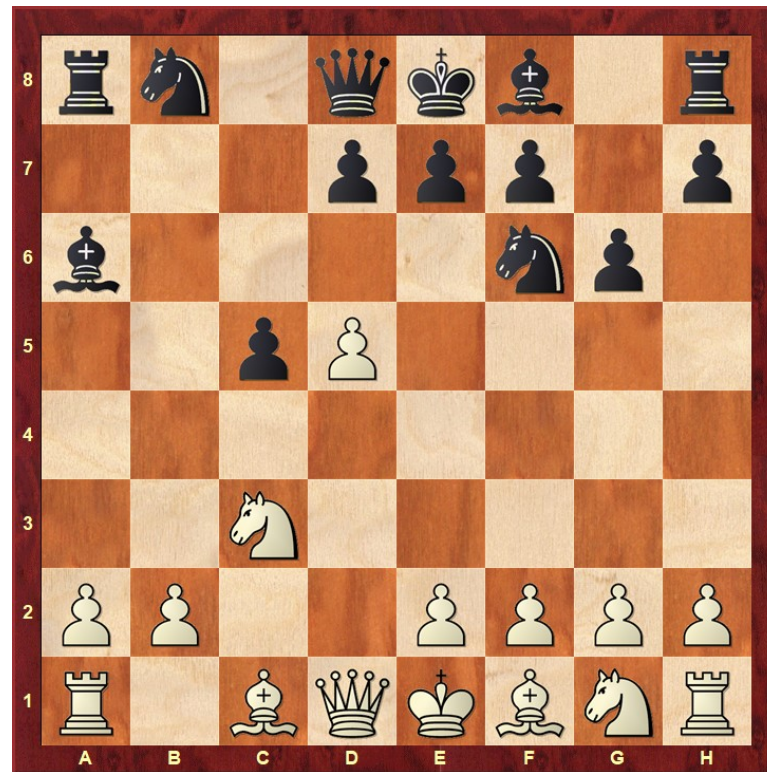


Das Wolgagambit aus der Sicht von Schwarz

von Jochen Eilers



Was ist ein Gambit?

eine Schach-Eröffnung,

bei der ein Bauer oder eine Leichtfigur

für eine taktische oder eine strategische

Kompensation dem Gegner preisgegeben wird

Wolgagambit

Stellungsmerkmale von Weiß

Weiß

- hat am Damenflügel einen Mehrbauern
- hat erst mal kaum Schwächen, aber eine schlechtere Bauernstruktur
- Etwas Entwicklungsrückstand

Stellungsmerkmale von Schwarz/ Kompensation für den Bauern

Schwarz

- kann die halboffenen A- und B-Linien mit Türmen und der Dame besetzen
- Schwarz hat einen Fianchetto- Läufer, der zusätzlich Druck auf der Diagonale h8- a1 ausüben kann
- Schwarz hat etwas Entwicklungsvorsprung
- Positionelle Kompensation

Pläne für Schwarz

- Besetze beide halboffenen Linien und versuche, einen oder beide Bauern am Damenflügel zu gewinnen
- Die Felder c4 und d3 eignen sich oft, um sie mit dem C-Bauern oder einem Springer zu besetzen
- Der Sf6 zieht, um dem Lg7 die Diagonale freizumachen. Gute Routen sind
 - Sf6/e8/c4/b5 oder
 - Sf6/g4/35/c4
- der Angriff des Zentrums mit e6 ist oft ein gutes Mittel
- ein Damentausch kann erfolgen, da der Druck bestehen bleibt
- Im Endspiel nach dem Damentausch ist f7-f5 oft ein guter Hebel

Literatur

Buch:

Junior Tay: The Benko Gambit, move by move, 1. Auflage 2014

DVD:

Alejandro Ramirez: Angreifen mit dem Wolga Gambit, 1. Auflage 2013